

고양아람누리 무대기술자료

무대운영팀

아람극장 기술자료

객석수 (SEATING CAPACITY)

1층 객석 : 851석
2층 객석 : 264석
3층 객석 : 345석
4층 객석 : 315석
오케스트라 : 112석
총 객석수 : 1887석

반입구 (LOAD-IN AREA)

반입구는 극장 지하 1층에 위치하고 있으며 11t 화물차로 장비 반입이 가능함(탑차는 5톤까지 가능). 장치 반입장 차량 진입문 크기는 6.2m(W) x 3.6m(H)임. 장치 하역장 높이는 1m 높이임. 장비 하역장에서 무대까지 바닥높이는 모두 동일함. 반입실로 이어지는 외부 반입문은 오버 헤드 도어 형식이고 크기는 4.9m(W) x 3.8m(H) 임. 반입실 크기는 7m(W) x 14.2m(D) x 4m(H) 임. 반입실에서 무대로 진입하는 경로는 무대 하수 방면[3.1m(W) x 4m(H)]. 반입실에는 용량 5t의 화물용 엘리베이터가 [3.4m(W) x 4.4m(D) x 3m(H)] 있어 필요시 지하에 있는 대도구 제작실로 바로 운반이 가능함.

무대치수 (STAGE DIMENSIONS)

PROSCENIUM	프로시니엄 폭	18m
	프로시니엄 높이	11.8m
무대 (STAGE)	무대 깊이	43.8m (후 무대 벽에서 본 무대 앞 선까지)
		38.4m (후 무대 벽에서 막 선까지)
		7.5m (본 무대 앞 선에서 막 선까지)
		20.7m (막 선에서 마지막 BATTEN까지)
	무대 폭	64.5m
주무대 크기	18m(W) x 20.7m(D) / 약 113평	

측면무대 (WINGS)	상수 프로시니엄에서 상수 무대 벽면	23.1m
	하수 프로시니엄에서 하수 무대 벽면	23.3m
무대천정 (GRID)	무대에서 그리드까지 높이	28.6m
	장치봉 상한고	27m
	객석 천정 높이 (No.1 ceiling)	16.8m
	객석 천정 높이 (No.2 ceiling)	17.3m
객석 (AUDITORIUM)	막 선에서 2층 객석 갤러리 레일	29.5m
	막 선에서 객석 뒤 벽면	36m

오케스트라 피트 (ORCHESTRA PIT)

오케스트라 리프트1번 19m(L) x 2.25m(D), 오케스트라 리프트2번 17.8m(L) x 3.75m(D) 으로 구성되어 70 ~80 인조 오케스트라 편성을 수용할 수 있고 CUE LIGHT와 지휘자용 초저조도 카메라가 설치되어 있음. 연주 위치는 공연자가 원하는 위치로 설정하여 사용할 수 있음. 객석으로 전용 시 객석의자가 부착된 전용 왜건(SEAT WAGON)으로 112석의 좌석을 설치할 수 있음.

주무대 리프트 (MAIN STAGE LIFT)

주 무대 내에 각각 18m(L) x 5m(D) 크기의 리프트가 3대 있고 리프트 위에 2단 구조로 18m(L) x 2.5m(D)로 보조 리프트가 설치되어 있어 최대 4.5m까지 보조 무대를 상승시켜 주 무대를 2단 구조로 사용할 수 있음. 또한 주 무대 리프트 전체를 6도 경사무대로 변환하여 사용할 수 있음.

측면 이동무대 (SIDE WAGON)

상, 하수 무대에 각각 주 무대 리프트와 동일한 크기[18m(L) x 5m(D)]로 3대씩 총6대가 있고 완벽한 동기운전이 가능 하므로 2대 또는 3대를 연동하여 사용할 수 있음. 주 무대까지 도착시간 30초 소요 됨.

후면 이동무대 (REAR WAGON)

후 무대에 18m(L) x 15m(D)크기로 위치하여 회전무대를 탑재하였고 후 무대부터 본 무대에 이르기까지 어느 곳이든 연출자가 원하는 곳에 위치하여 사용 가능함.

회전무대 (TURNTABLE)

후면 이동무대에 14 ϕ 크기로 위치하였고 360도 회전 시 50초 소요됨.

장차 (CARPENTRY)

무대 횡단로(CROSSOVER)

주 무대 위에서는 마지막 장치봉(BLACK HORIZONTAL CURTAIN) 뒷면 영역을 이용하여 무대 상, 하수를 횡단할 수 있음. 무대 하부로는 출연자 대기실 옆 계단을 통해 지하1층 분장실 앞 복도를 이용하여 무대를 횡단할 수 있음.

무대 마루 (STAGE FLOOR)

압축 건조 너도밤나무 플로어링(SYLVAKET OILED)으로 색상은 브라운색이고 압축 강도는 26Kg/Cm² 임.

덧마루 (PLATFORMS)

단위는 자(1자=300mm) 이고 모든 덧마루 높이는 150mm 임.

사각 덧마루 (RECTANGULAR PLATFORMS)

(14)	1 자 x 3 자	(30cm x 90cm)
(14)	1 자 x 4 자	(30cm x 120cm)
(12)	1 자 x 6 자	(30cm x 180cm)
(09)	2 자 x 4 자	(60cm x 120cm)
(14)	2 자 x 6 자	(60cm x 180cm)
(09)	2 자 x 9 자	(60cm x 270cm)
(29)	3 자 x 3 자	(90cm x 90cm)
(12)	3 자 x 4 자	(90cm x 120cm)
(31)	3 자 x 6 자	(90cm x 180cm)
(34)	3 자 x 9 자	(90cm x 270cm)
(20)	3 자 x 12 자	(90cm x 360cm)
(16)	4 자 x 4 자	(120cm x 120cm)
(20)	4 자 x 9 자	(120cm x 270cm)
(20)	4 자 x 12 자	(120cm x 360cm)
(11)	6 자 x 6 자	(180cm x 180cm)
(27)	6 자 x 9 자	(180cm x 270cm)
(05)	6 자 x 12 자	(180cm x 360cm)

삼각 덧마루 (TRIANGLE PLATFORMS)

(10)	2 자 x 2 자	(60cm x 60cm)
(10)	3 자 x 3 자	(90cm x 90cm)
(10)	4 자 x 4 자	(120cm x 120m)

받침통 (BLOCKS)

(420)	1 자 x 1.5 자	(30cm x 45cm)
-------	-------------	---------------

계단 (STAIR)

(2)	2단	(15cm x 30 x 90cm)
(4)	3단	(15cm x 30 x 90cm)
(3)	4단	(15cm x 30 x 90cm)
(4)	2단	(30cm x 30 x 90cm)
(1)	3단	(30cm x 30 x 90cm)

부속품 (ACCESSORIES)

(200)	꺽쇠(ㄷ자)
-------	--------

막 (SOFT GOOD INVENTORY)

하우스 커튼 (HOUSE CURTAINS)

오페라 커튼은 짙은 청색 벨벳소재로서 크기가 22m(L) x 13m(H) 이고 개폐 방식은 전동으로 UP-DOWN, OPEN-CLOSE, SLATING 의 3가지 방식이 있으며 개폐 속도는 가변속으로 최고 90m/min 까지 가능함. 이 하우스 커튼의 위치는 LINESET #2 에 고정으로 위치함.

면막은 자수방식으로 직조한 형태로서 크기가 19.8m(L) x 13m(H) 이고 개폐 방식은 전동으로 UP-DOWN되는 방식이며 개폐 속도는 가변속으로 최고 40m/min까지 가능함. 이 막의 위치는 LINE

SET #1번에 고정으로 위치함. 면막그림 - 작품명 : 원형상00-歡喜 작가명: 이종상 作 (2006.03)

고양시의 역사와 서쪽으로 한강을 끼고 고봉산, 북한산을 끼고 자리한 고양시의 지리적 형상을 푸른 심장 형태로 표현하여 그 생명력을 지어냈음.

다리막 (LEGS)

(7)	검정색 면벨벳	4m(L) x 13m(H)
-----	---------	----------------

머리막 (BORDERS)

(3)	검정색 벨벳	22m(L) x 2.5m(H)
(2)	검정색 벨벳	22m(L) x 3.5m(H)
(1)	검정색 벨벳	22m(L) x 6.0m(H)
(6)	검정색 면벨벳	22m(L) X 5m(H)

동서막 (SIDE TABS)

(4)	검정색 벨벳	5.5m(L) x 13m(H)
(2)	검정색 벨벳	3m(L) x 13m(H)

사막 (SCRIMS)

(1)	검정색 사막(흑사)	20m(L) x 13m(H)
(1)	백색 사막(백사)	20m(L) x 13m(H)

배경막 (BACKDROP)

- (1) 흑막 24m(L) x 13m(H)
- (1) 백막 24m(L) x 13m(H)
- (2) 검정색 벨벳 22m(L) x 13m(H)

영사막 (SCREENS)

- (1) 회색 후면 영사막(REAR SCREEN) 18m(L) x 10m(H)

장치걸이 시스템 (STAGE RIGGING SYSTEM)

장치봉 (SET BATTEN)

총 61개의 장치 걸이대가 있고 간격은 250mm 으로 설정되어 있으며 하중은 1,000Kg임. 조정은 무대기계조정실(상수2층)에서 함. (1은 400Kg, 21, 29, 50, 55, 56번은 500Kg임)

트랙 포인트 윈치 (TRACK POINT WINCH)

총 5열의 트랙이 본무대 그리드 주보 하단에 설치되어 있음. 1열의 트랙에 6 대 의 호이스트가 설치되어 있음. 하중은 한 포인트에 150Kg 임.

포인트 윈치 (FREE SINGLE POINT WINCH)

총 12대의 개별 포인트 윈치가 상부 그리드에 설치되어 있음. 그리드 상부에서 가로 활차와 세로 활차의 조합으로 원하는 위치에 설치하여 사용할 수 있음. 하중은 200Kg 임.

무대 작업용 호이스트 (STAGE HOIST)

상, 하수, 후 무대에 SET UP용 호이스트가 각각 2기씩 설치가 되어 있음. 공연 준비 시 본무대를 비롯하여 3면의 무대에서 동시에 세트 작업을 할 수 있어 공연 준비 시간을 절감할 수 있음. 호이스트는 상, 하, 좌, 우 조정이 가능함. 하중은 최대 1t 임.

공연 비품 (PROPS)

피아노 (PIANOS)

- (1) 보스톤 그랜드 피아노 GP-215
- (1) 야마하 피아노 S6

피아노 운반구 (PIANOS CARRIER)

- (1) 스테인웨이 D274 전용 운반구

지휘자용 단상

- (1) 1.24m(L) x 1.16m(D) x 0.3m(H)

지휘자용 보면대

(1)

C. BASS 의자 (C. BASS CHAIRS)

(10) 콘트라베이스 전용 연주 의자.

연주용 의자 (MUSIC CHAIRS)

(150) 오케스트라 연주용 의자로서 앉는 면이 넓어 연주시 편안함을 제공함.

연주용 의자 운반구 (MUSIC CHAIRS CARRIER)

(15) 운반구 1개당 10개의 연주용 의자 운반가능.

보면대 (MUSIC STAND)

(100) 흑색 플라스틱 재질로서 가볍고(2.9Kg) 견고함.

보면대 운반구 (MUSIC STAND CARRIER)

(5) 운반구 1개당 20개의 보면대 운반가능.

보면대 등기구 (MUSIC STAND LIGHT)

(190) 흑색, 조도 40W, 각도 조절 가능함.

댄스 플로어 (DANCE FLOOR)

(26롤) 1롤 당 크기는 2m(W) x 20m(L) 임. 한 면은 흑색이고 다른 면은 회색임.
Harlequin제품

(200평) 본 무대 크기는 114.4평임.

댄스 플로어 운반구 (DANCE FLOOR CARRIER)

(10) 운반구 1개당 8 롤의 댄스 플로어 운반가능.

댄스 플로워 바닥판 (DANCE FLOOR WOOD) (200평)

음향 (SOUND)

전원 (POWER)

음향 단독전원 3상 4선식 350A 용량의 메인 전원 설비가 되어 있고 외부장비 반입 등 무대장비 운용을 위한 3상 100A 용량의 전원 분전반이 무대 상,하수에 설비 되어 있음.

컨트롤 콘솔 시스템 (CONTROL CONSOL SYSTEM)

향후 디지털 콘솔의 운용 추세에 맞춰 기능 및 운용의 효율적인 면에서 디지털 콘솔을 설비하였고 서브 콘솔로 조종실용 아나로그 콘솔을 설비

F.O.H	Digico SD7
Control room	M7CL

메인 스피커 시스템 (MAIN SPEAKER SYSTEM)

L-Acoustics사의 dv-dosc를 메인 스피커 시스템으로 설비하였고 고른 음압분포를 위해 프론트 ,언더 발코니 ,사이드 발코니, 서라운드 스피커를 보조 시스템으로 설비 함

Main Left, Right	(26) L-Acoustics dv-dosc(Hi-Mid)
	(6) L-Acoustics dv-sub(Low)
	(4) L-Acoustics SB28(Sub Woofer)
Main Center	(10) L-Acoustics dv-dosc
Down Fill	(4) L-Acoustics ARCS
Front Fill	(12) JBL Control 29
Under balcony	(21) JBL Control 28 each floor 7ea
Side Balcony	(8) JBL Control 29
Main Amplifier	(9) L-Acoustics LA12X
	(2) L-Acoustics LA-8
	(1) L-Acoustics LA-4
	(14) Crown MA2402
Speaker controller	(2) Galileo Galaxy 816
	(2) BSS Soundweb9088ii & wireless control.

모니터 스피커 시스템 (MONITOR SPEAKER SYSTEM)

시스템의 이동이 가능하도록 구성하여 장비의 추가 및 타 공간에 설치시에도 호환이 가능함

Monitor Speaker	(6)	L-Acoustics MTD115a
	(10)	L-Acoustics MTD112b
Speaker Controller	(1)	BSS Soundweb 9088ii
Monitor Amplifier	(2)	Lab-Gruppen Fp 6000Q

재생 및 녹음 시스템 (PLAYER & RECORDER SYSTEM)

CD Player	(1)	DENNON DN-D4500
	(1)	DENNON DN-C680
CD Recorder	(1)	TASCAM CD-RW2000V3
	(1)	ALESIS ML9600
MD Player & Recorder	(2)	TASCAM MD350
Multi Recorder	(1)	DAW(MADI)

무선 마이크 시스템 (WIRELESS MICROPHONE SYSTEM)

Receiver	(8)	Sennheiser EM3032 16ch
	(8)	Sennheiser EM3732 16ch
Beltpack Transmitter	(16)	SK5212 (600MHZ)
Handheld Transmitter	(8)	SKM3072
	(8)	SKM5200

마이크 류 (MICROPHONES)

Dynamic Microphone	(2)	Shure Beta56
	(2)	Shure Beta52
	(4)	Shure Beta57
	(8)	Shure Beta58
Condenser Microphone	(2)	Neuman U87
	(4)	Shure Beta87

- (4) AKG C480(Mic Pre)
- (4) AKG CK61(Capsule)
- (4) AKG C414XI LL

- (2) AKG C451B
- (4) OKtava MK-012A
- (4) Neuman KM184

Boundary Microphone (2) AKG C562BL

Line Input D.I Box (4) BSS AR133

무대 연락 설비 (INTERCOM SYSTEM)

- 유선 인터콤 (15) Clear Com
- 무선 인터콤 (4) Clear Com WBS670

후면 영사 시스템

- (1) LCD Projector 15000 Ansi

자막 시스템 (SUB TITLES)

문자 자막 PC 화면표출

- (2) 문자 자막 스크린 150"
- (2) 문자 자막용 Projector LCD 6000 Ansi

CCD 카메라 시스템

- (1) Center Camera AW- HE130W (full HD)
- (1) Center IR Camera
- (1) Side Camera 3CCD HDR-FX1(HD급)
- (1) 지휘자 Camera CCD SCC4203

조명 (LIGHTING)

전원 (POWER)

조명 단독전원 3상 4선식 1260A 용량의 주전원이 설비 되어 있고 외부장비 반입 등 무대장비 운용을 위한 50A(3상4선) 용량의 전원 분전반이 무대 상, 하수 총 4곳에 설비 되어 있으며 350A(3상4선) 용량의 전원 분전반이 무대하수 1곳에 설비 되어 있음.

디머 (DIMMERS)

총846 디머 (ADB)

하우스(Front Of House) : 208회로 / 5Kw

무대(On Stage) : 638회로 / 5Kw

컨트롤 콘솔 (CONTROL CONSOLE)

(2) ADB : PHOENIX - 10 (2048채널)

(1) MA LIGHT : Grand MA Full Size (2048채널)

조명 걸이대 (LIGHT BATTEN)

(4) 브릿지 (64회로), 4,000Kg

(8) 파노라마 (10회로), 1,000Kg

(2) 발코니 2층,3층 (28회로)

(1) 에이프론 (24회로), 1,000Kg

(2) 씰링 (48회로, 32회로)

(2) 프론트 사이드 (18회로)

(2) 리어 일렉트릭 (16회로), 500Kg

유압 사다리 (LADDERS)

(1) UE - 40 12.2m(40피트)

라이트 목록 (LIGHTING INSTRUMENT INVENTORY)

ELLIPSOIDAL SPOT LIGHTS

(18)	Source Four 19°	750W
(54)	Source Four 26°	750W
(42)	Source Four 36°	750W
(26)	Source Four 50°	750W
(27)	Source Four 15 - 30°	750W
(72)	Source Four 25 - 50°	750W
(62)	DN205 10 - 22°	2KW
(48)	DN205 13 - 36°	2KW

FOLLOW SPOT LIGHTS

(4)	XENON UFS 3000A	3KW
-----	-----------------	-----

FRESNEL SPOT LIGHTS

(99)	ADB (8")	2KW
(10)	MARUMO (12")	5KW

PLANO CONVEX SPOT LIGHTS

(50) ADB (8") 2KW

MOVING LIGHTS

(12) MAC700 HMI 700W
 (1) VL3500 HMI 1.2KW

EFFECT SPOT LIGHTS

(2) TOSHIBA RDS HMI 2.5KW

COLOR SCHROLLERS (16) WAYBRON FORE RUNNER

DRY ICE MACHINES (4) AQUAFOG 3300

FOG MACHINES (2) JEM ZR33HI-MASS

STROBE (6) ATOMIC 3000 DMX

HMI COLOR CHANGE (2) KOLOR STREAM ML2 2.5KW

ZIP STRIP (3CH) (10) MR-16 ZIP STRIP ZS-3

PAR LIGHT (120) KUPO PAR64 NSP, MFL 220V - 1KW
 (120) KUPO PAR46 19SET 28V - 250W
 (20) KUPO PAR16 220V - 50W

FAN (2) KUPO DIGI-FAN
 (2) Martin AF-2

IRIS (27) Source Four
 (50) ADB DN205

UPPER HORIZON LIGHT (112) 국내 제작 500W

LOWER HORIZON LIGHT(4CH) (10) 국내 제작 500W

STAND (22) MARUMO SHB-10
 (12) MARUMO ST2
 (12) 국내 제작 BOOM STAND

MOVABLE TOWER

(12) MOVABLE TOWER

TOP HAT

(54) Source Four Standard(5.5inch)
(10) Source Four zoom(6.5inch)
(6) Par64 or Scroller(8inch)

분장실 (DRESS ROOM)

열쇠 (KEYS)

모든 분장실 잠금장치는 디지털 도어락으로 되어있음. 비상열쇠는 담당 무대감독을 통하여 이용할 수 있음.

방 (ROOMS)

층별 분장실 평면도는 뒤편에 첨부되어 있음. 이 도면의 축척은 맞지 않는 것이므로 참조만 가능함. 분장실은 무대 층 하수에 8개가 존재하고 1층 아래에 10 개의 분장실이 있음. 모든 분장실에는 개인화장실과 샤워실이 설비되어 있으나 지하 1층의 분장실 중 2개의 분장실(5-1, 6-1)에는 세면대만 설비가 되어 있음.

휴게실 (GREEN ROOM)

휴게실 위치는 지하1층 하수 엘리베이터 옆에 위치하고 크기는 8.6m x 5m 임. 극장 건물은 금연 건물 이므로 전구역이 금연구역임.

의상실 (WARDROBE)

편의 시설 (FACILITIES)

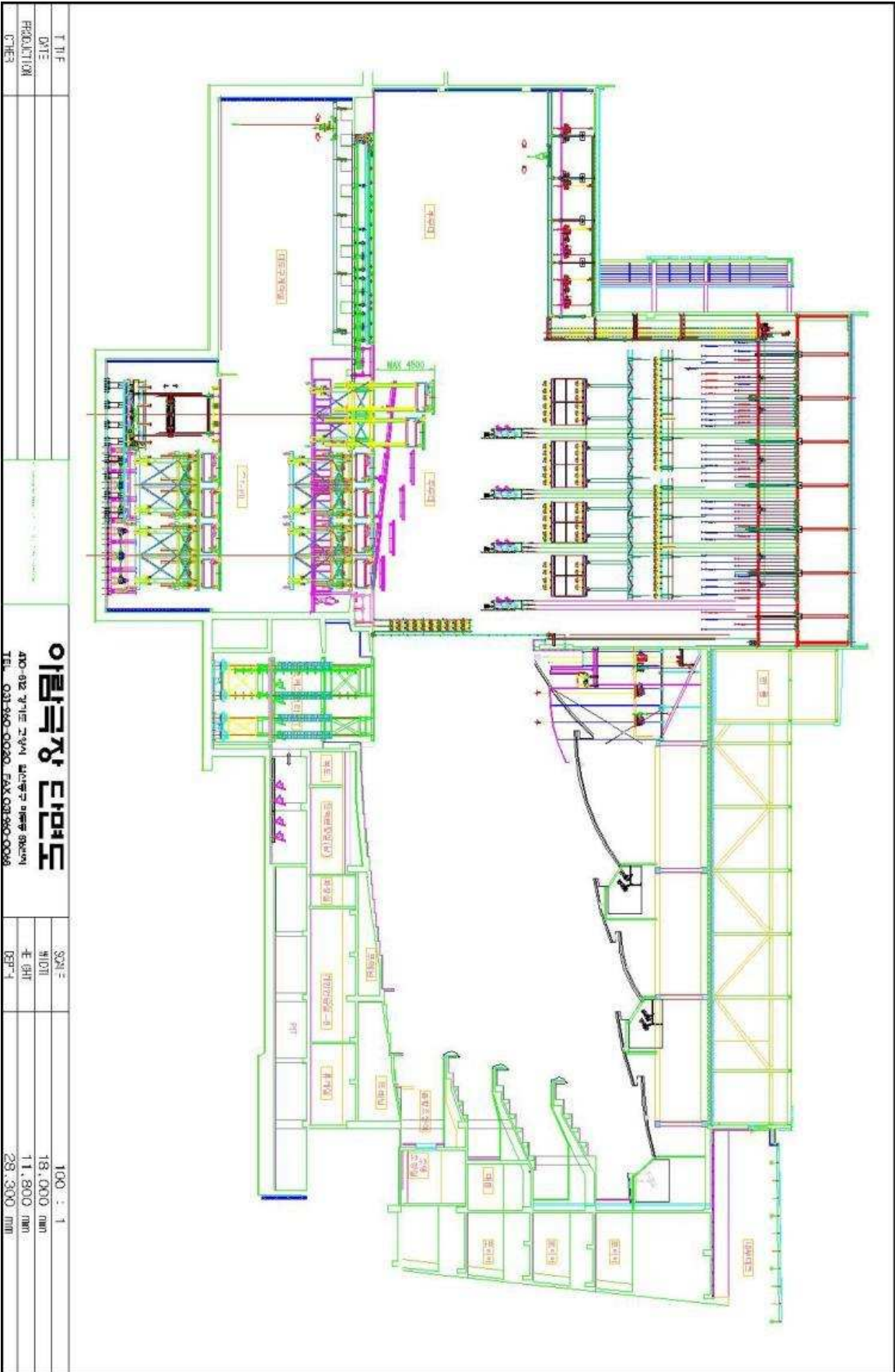
의상실 위치는 지하1층에 위치하고 편의 시설은 세탁기(16kg) 2대와 세탁물 건조기(10kg) 1대, 다리미, 다리미판이 있음.

Theater Aram Lineset Schedule

Distance from Setting Line	Lineset	Notes
0.75m	1	MAIN CURTAIN
1.10m	2	OPERA CURTAIN
1.44m	3	SET NO.1
1.95m	4	SET NO.2
2.17m	5	LB NO.1
2.97m	6	SET NO.3
3.22m	7	SET NO.4
3.50m	8	SET NO.5
3.75m	9	SET NO.6
4.00m	10	SET NO.7
4.25m	11	SET NO.8
4.50m	12	SET NO.9
5.00m	13	SET NO.10
5.25m	14	SET NO.11
5.50m	15	SET NO.12
5.74m	16	SET NO.13
5.98m	17	SET NO.14
6.25m	18	LB NO.2
7.13m	19	SET NO.15
7.37m	20	SET NO.16
7.61m	21	SET NO.17
8.09m	22	SET NO.18
8.35m	23	SCREEN
8.61m	24	SET NO.19
8.85m	25	SET NO.20
9.09m	26	SET NO.21
9.33m	27	SET NO.22
9.57m	28	SET NO.23
9.81m	29	SET NO.24
10.04m	30	LB NO.3
11.28m	31	SET NO.25

Distance from Setting Line	Lineset	Notes
11.56m	32	SET NO.26
11.83m	33	SET NO.27
12.10m	34	SET NO.28
12.34m	35	SET NO.29
12.58m	36	SET NO.30
12.82m	37	SET NO.31
13.06m	38	SET NO.32
13.30m	39	SET NO.33
13.55m	40	SET NO.34
13.79m	41	SET NO.35
14.36m	42	LB NO.4
15.17m	43	SET NO.36
15.39m	44	SET NO.37
15.60m	45	SET NO.38
15.82m	46	SET NO.39
16.03m	47	SET NO.40
16.25m	48	SET NO.41
16.46m	49	SET NO.42
16.68m	50	SET NO.43
16.89m	51	SET NO.44
17.46m	52	SET NO.45
17.69m	53	SET NO.46
17.92m	54	SET NO.47
18.15m	55	SET NO.48
18.38m	56	SET NO.49
18.62m	57	SET NO.50
18.87m	58	REAR SCREEN
19.26m	59	UPPER HORIZONT LIGHT
19.66m	60	SET NO.51
19.86m	61	SET NO.52
20.12m	62	SET NO.53

Distance from Setting Line	Lineset	Notes
20.47m	63	SET NO.54
20.84m	64	SET NO.55
21.09m	65	SET NO.56

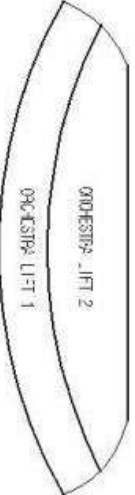
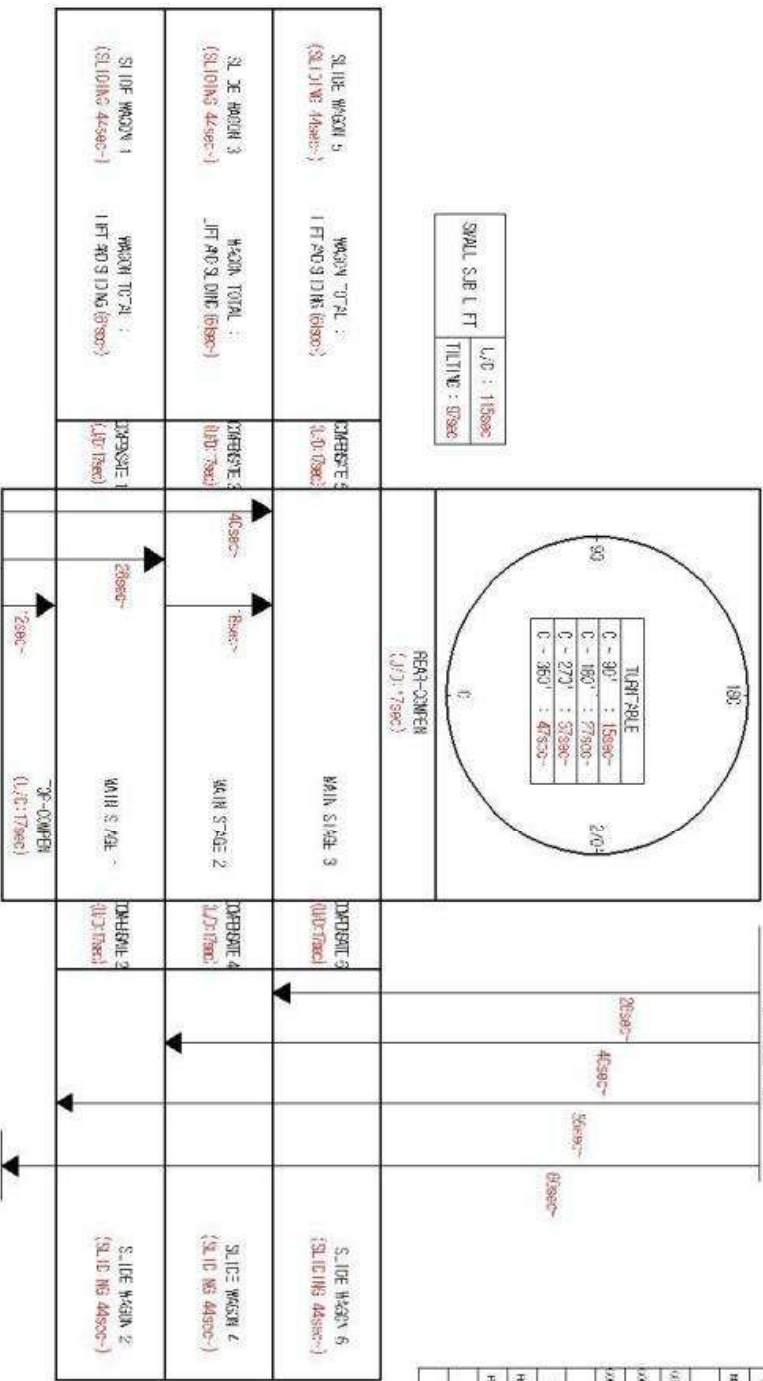


TITLE	
DATE	
PRODUCTION	
OTHER	

이탈극장 단면도
 400-812 경기도 수원시 매향동 100-1 (수원시 매향동 100-1)
 TEL. 031-560-0020 FAX 031-560-0088

SCALE	1:100
UNIT	mm
DATE	2011. 11. 18
DEPT.	287.300 mm

SMALL SUB LIFT
L/O : 15sec
TILTING : 05sec



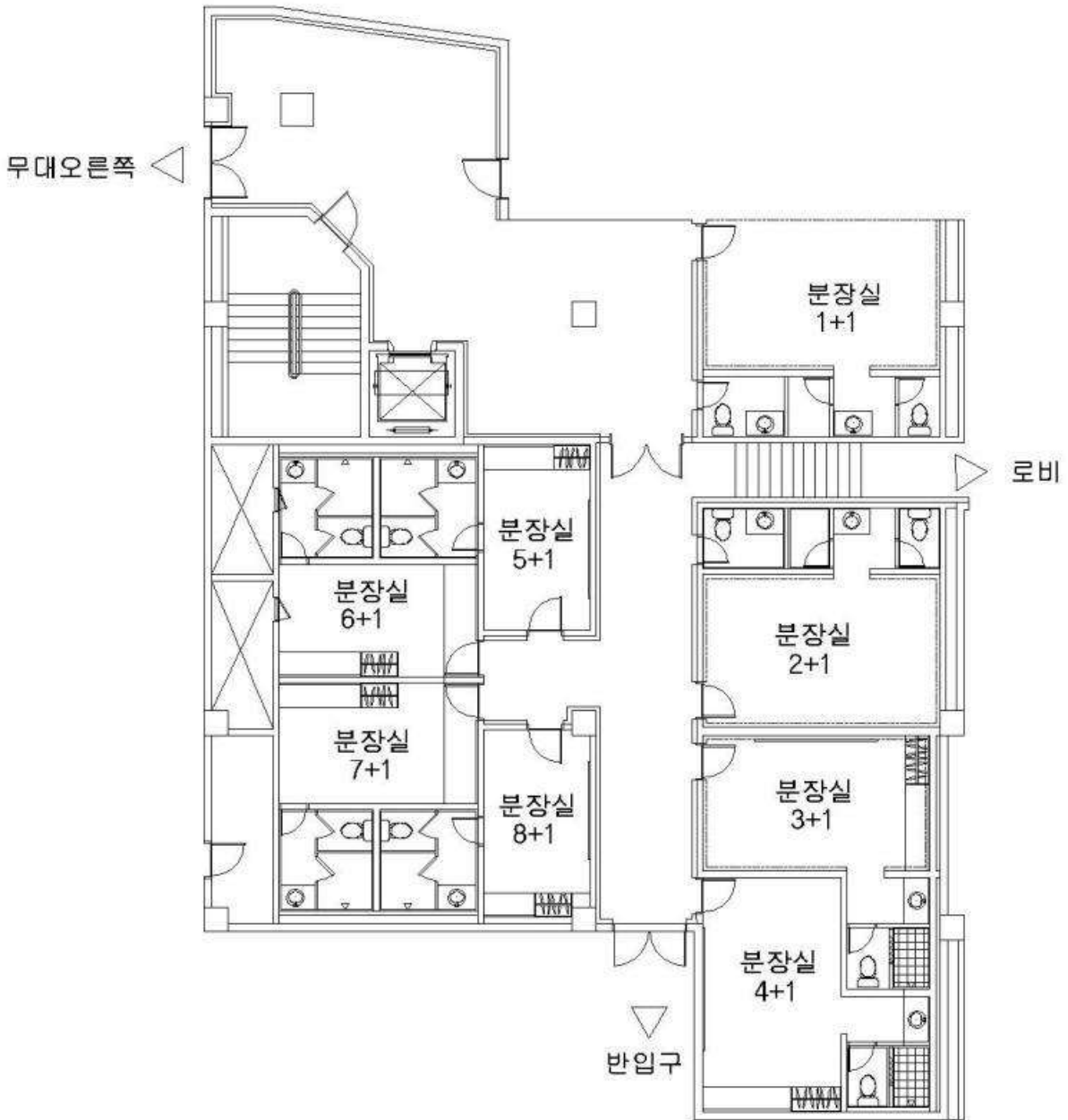
SPECIFICATION

DESCRIPTION	SPEED(mm/s)	OPACITY
DIVERGENT LIFT NO. 1	IP - 0.1 : 3	START : 54 END : 21
DIVERGENT LIFT NO. 2	IP - 0.1 : 3	START : 251 END : 201
DIVERGENT LIFT NO. 3	IP - 0.1 : 3	START : 351 END : 301
DIVERGENT LIFT NO. 4	IP - 0.1 : 3	START : 451 END : 401
DIVERGENT LIFT NO. 5	IP - 0.1 : 3	START : 551 END : 501
DIVERGENT LIFT NO. 6	IP - 0.1 : 3	START : 651 END : 601
SLIDE WAGON	IP - 0.1 : 3	START : 21 END : 21
SLIDE SLIDING DISTANCE	IP - 0.1 : 3	START : 201 END : 201
SLIDE SLIDING DISTANCE NO. 2	IP - 0.1 : 3	START : 301 END : 301
SLIDE SLIDING DISTANCE NO. 3	IP - 0.1 : 3	START : 401 END : 401
SLIDE SLIDING DISTANCE NO. 4	IP - 0.1 : 3	START : 501 END : 501
SLIDE SLIDING DISTANCE NO. 5	IP - 0.1 : 3	START : 601 END : 601
SLIDE SLIDING DISTANCE NO. 6	IP - 0.1 : 3	START : 701 END : 701
REAR-CAMBER	IP - 0.1 : 3	START : 701 END : 701
TILTING TABLE	IP - 0.1 : 3	START : 701 END : 701

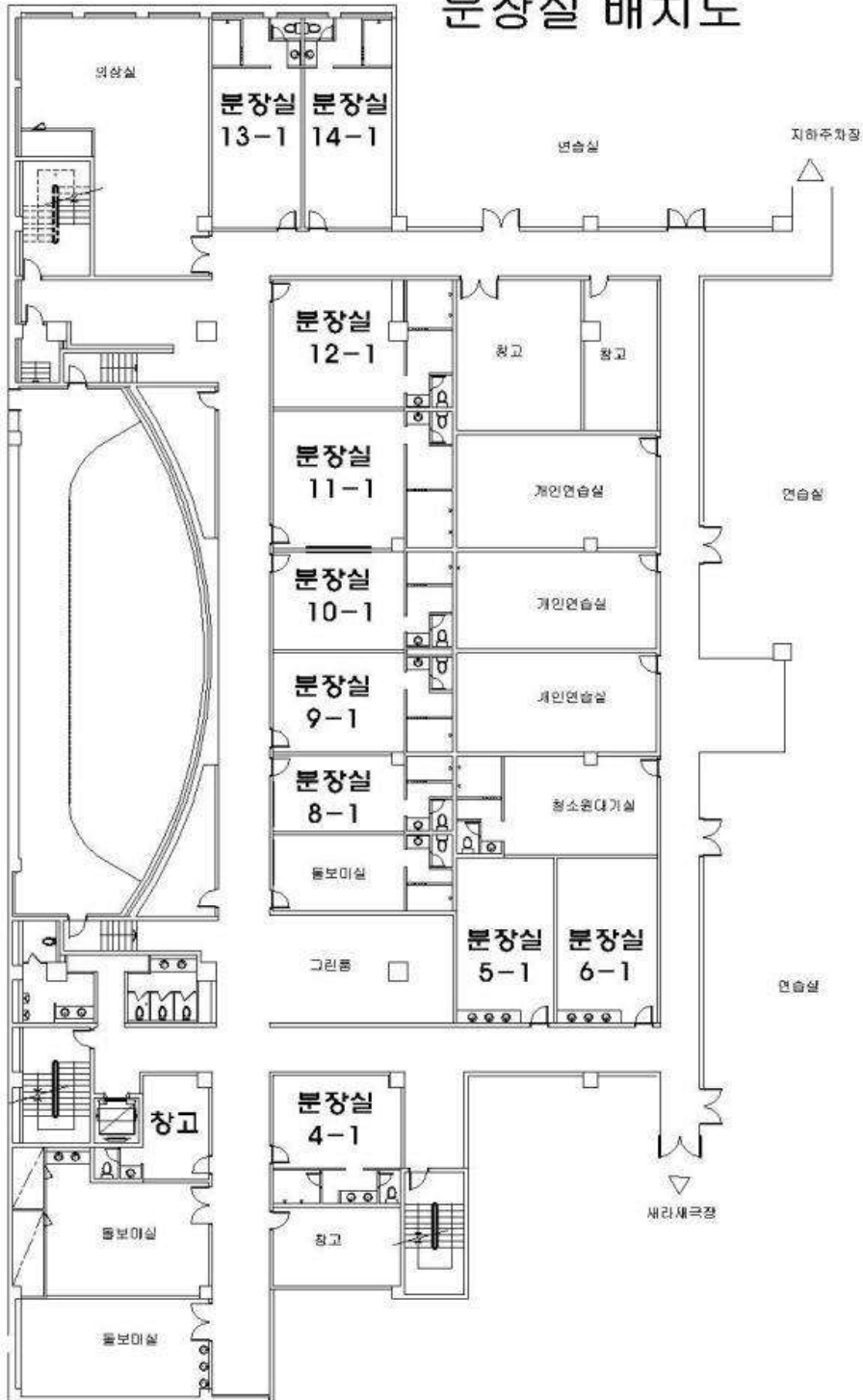
TITLE		SCALE	A1(100:1) A3(400:1)
DATE		FIGURE	18,000 mm
PRODUCTION		FIGURE	11,800 mm
OTHER		FIGURE	28,300 mm

이원익강아부평연구소
 400-701 7기동 2층 2호실
 TEL. 031-560-0020 FAX 031-560-0068

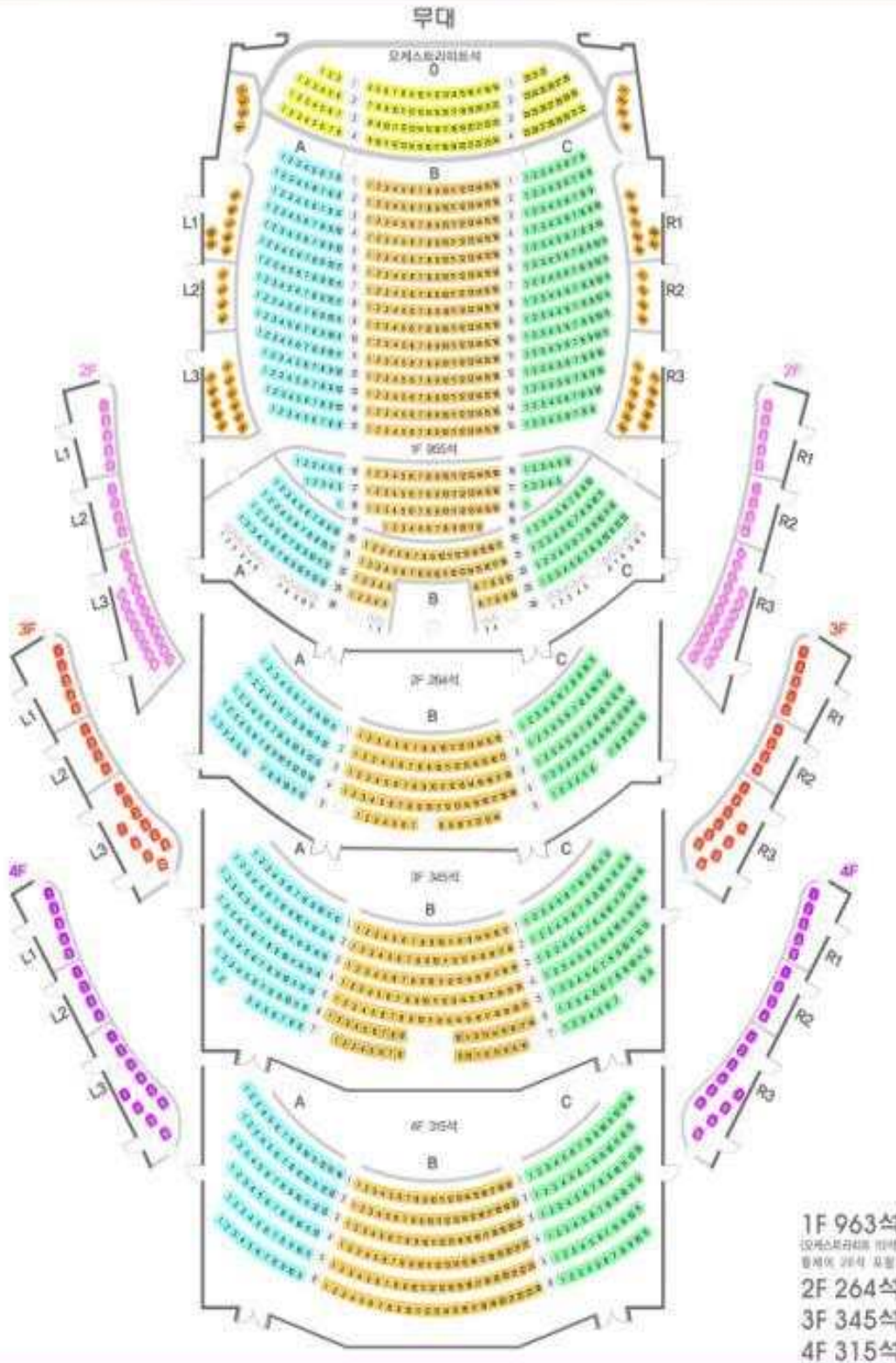
아람극장 1층 분장실 배치도



아람극장 지하1층 분장실 배치도



아람극장 1,887석



아람 음악당 기술자료

객석수 (SEATING CAPACITY)

1층 객석	: 724석
2층 객석	: 254석
3층 객석	: 471석
총 객석수	: 1449석

반입구 (LOAD-IN AREA)

반입구는 지상 층으로 극장 뒤편에 위치함. 장치 하역장 높이는 80Cm임. 장치 하역장에서 무대까지 바닥높이는 모두 동일함. 반입실로 이어지는 외부 반입문 크기는 2.5m(W) x 2m(H)임. 별도의 반입실은 없으며 출연자 대기실을 거쳐 무대로 반입이 가능함.

무대치수 (STAGE DIMENSIONS)

무대 (STAGE)

무대 깊이	13.6m (후 무대 벽에서 본무대 앞선 까지)
무대 폭	21.5m
주 무대 크기	249.85m ² / 약 75.6평

무대 천정 (GRID)

무대에서 그리드까지 높이	15m
장치봉 상한고	13m

객석 (AUDITORIUM)

무대 끝선에서 1층 객석 뒤 벽면	21m
무대 끝선에서 3층 객석 뒤 벽면	28m

장치 (CARPENTRY)

무대 횡단로 (CROSSOVER)

출연자 대기실에서 상·하수로 이어지는 통로가 있어 무대 반대편으로 이동할 수 있음.

무대 마루 (STAGE FLOOR)

압축 건조 너도밤나무 플로어링(SYLVAKET OILED)으로 색상은 브라운색이고 압축 강도는 26Kg/Cm² 임.

덧마루 (PLATFORMS)

단위는 자(1자=300mm) 이고 모든 덧마루 높이는 150mm 임.

사각 덧마루 (RECTANGULAR PLATFORMS)

(19)	1 자 x 2.5자	(30cm x 75cm)
(10)	1 자 x 3 자	(30cm x 90cm)
(20)	1 자 x 3.5자	(30cm x 105cm)
(06)	1 자 x 4 자	(30cm x 120cm)
(07)	1 자 x 6 자	(30cm x 180cm)
(12)	2 자 x 3 자	(60cm x 90cm)
(04)	2 자 x 4 자	(60cm x 120cm)
(02)	3 자 x 4 자	(90cm x 120cm)
(04)	3 자 x 6 자	(90cm x 180cm)
(01)	4 자 x 4 자	(120cm x 120cm)
(01)	4 자 x 6 자	(120cm x 180cm)
(40)	4 자 x 8 자	(120cm x 240cm)

삼각 덧마루 (TRIANGLE PLATFORMS)

(20)	1 자 x 4 자	(30cm x 120cm)
------	-----------	----------------

받침통 (BLOCKS)

(71)	1 자 x 1.5 자	(30cm x 45cm)
(29)	1 자 x 1 자 x 1.5 자	(30cm x 30cm x 45cm)

부속품 (ACCESSORIES)

(200)	객쇠(ㄷ자)
(4)	첼로받침대

장치걸이 시스템 (STAGE RIGGING SYSTEM)

트랙 포인트 윈치 (TRACK POINT WINCH)

총 6열의 트랙이 객석 천정에 설치되어 있음. 1열의 트랙에 5대의 호이스트가 설치되어 있음.
하중은 한 포인트에 100Kg임.

영사막 (SCREENS)

(1)	회색 후면 영사막(SCREEN)	6m(L) x 4m(H)
-----	-------------------	---------------

공연 비품 (PROPS)

피아노 (PIANOS)

(2) 연주용 스테인웨이 D274

피아노 운반구 (PIANOS CARRIER)

(1) 스테인웨이 D274 전용 운반구

지휘자용 단상 (1) 1.25m(L) x 1.16m(D) x 0.3m(H)

지휘자용 보면대 (1)

C. BASS의자 (C. BASS CHAIRS)

(10) 오케스트라 연주용 의자.

연주용 의자 (MUSIC CHAIRS)

(150) 오케스트라 연주용 의자로서 앉는 면이 넓어 연주 시 편안함을 제공함.

연주용 의자 운반구 (MUSIC CHAIRS CARRIER)

(15) 운반구 1개당 10개의 연주용 의자 운반가능.

보면대 (MUSIC STAND)

(100) 흑색 플라스틱재질로서 가볍고(2.9Kg) 견고함.

보면대 운반구 (MUSIC STAND CARRIER)

(5) 운반구 1개당 20개의 보면대 운반가능.

무선 보면대 등기구 (BATTERY MUSIC STAND LIGHT)

(60) 흑색, LED ,AAA Battery사용, 각도조절 가능함.

음향 (SOUND)

전원 (POWER)

음향 단독전원 3상 4선식 150A 용량의 메인 전원 설비가 되어 있고 외부장비 반입 등 무대장비 운용을 위한 3상 75A 용량의 전원 분전반이 설비 되어 있음.

컨트롤 콘솔 시스템 (CONTROL CONSOLE SYSTEM)

조종실에 디지털 콘솔과 서브 아날로그 콘솔을 갖추고 있으며 객석에서 콘솔운용이 가능토록 인프라 구축이 되어 있음

Control room

DIGICO D1 96Ch Version 4

메인스피커 시스템 (MAIN SPEAKER SYSTEM)

수평각이 넓은 소형 라인어레이 시스템을 설치하여 전 객석의 균일한 음압분포 및 중,소 규모의 크로스오버 및 재즈 공연이 가능한 시스템 구비

Main Left, Right	(12)	L-Acoustics KIVA
SubWoofer	(4)	L-Acoustics KILO
Main Amplifier	(2)	LA-4
Speaker controller	(1)	BSS London BLU16

모니터 스피커 시스템 (MONITOR SPEAKER SYSTEM)

시스템의 이동이 가능토록 구성하여 장비의 추가 및 타 공간에 이동설치 시에도 호환이 가능토록 설비.

Monitor Speaker	(4)	L-Acoustics MTD112b
Speaker Controller	(1)	BSS Soundweb London BLU16
Amplifier Monitor	(4)	Crown MA2402

재생 및 녹음 시스템 (PLAYER & RECORDER SYSTEM)

CD Player	(1)	DENNON DN-C680
CD Recorder	(1)	TASCAM CD-RW2000V3
	(1)	ALESIS ML9600
MD Player & Recorder	(2)	TASCAM MD350
Multi Recorder	(1)	DAW(MADI)

무선 마이크 시스템 (WIRELESS MICROPHONE SYSTEM)

Receiver	(4)	Sennheiser EM3032 8ch
Beltpack Transmitter	(8)	SK3032
Handheld Transmitter	(4)	SKM3072

마이크 류 (MICROPHONES)

Dynamic Microphone	(2)	Shure Beta56
	(2)	Shure Beta57
	(3)	Shure Beta58
Condenser Microphone	(4)	Schoeps MK4g
	(4)	Schoeps MK2sg
	(4)	Schoeps CMC6XT
	(3)	AKG C480(Mic Pre)
	(3)	AKG CK61(Capsule)
	(4)	Neuman KM184
Boundary Microphone	(2)	AKG C562BL
Line Input D.I Box	(3)	BSS AR133

무대 연락 설비 (INTERCOM SYSTEM)

유선 인터콤	(10)	Clear Com
--------	------	-----------

CCD 카메라 시스템

(1)	Center Camera	AW- HE130W (full HD)
(1)	Side Camera	3CCD HDR-FX1(HD급)

후면 영사 시스템

(1)	LCD Projector	12000 Ansi
-----	---------------	------------

조명 (LIGHTING)

전원 (POWER)

조명 단독전원 3상 4선식 350A 용량의 주전원 설비가 되어 있음.

디머 (DIMMERS)

총 192디머 (ADB)

하우스(Front Of House) : 60회로 / 5Kw

무대(On Stage) : 132회로 / 5Kw

콘트롤 콘솔 (CONTROL CONSOLE)

(2) ADB : PHOENIX - 5 (1024채널),

조명 걸이대 (LIGHT BATTEN)

(8) 씨스(8회로), 500Kg

(1) 에이프론(30회로), 1,000Kg

(2) 스플링(24회로), 1,000Kg

유압 사다리 (LADDERS)

(1) XLT-2900 Cougar Lift 8.8m(29피트)

라이트 목록 (LIGHTING INSTRUMENT INVENTORY)

ELLIPSOIDAL SPOT LIGHTS

(28) Source Four 19° 750W

(18) Source Four 26° 750W

FOLLOW SPOT LIGHTS

(2) XENON UFS 2000A 2KW

FRESNEL SPOT LIGHTS

(64) MARUMO (8") 1.5KW

(6) ADB(8") 2KW

분장실 (DRESS ROOM)

열쇠 (KEYS)

모든 분장실 잠금장치는 디지털 도어락으로 되어있음. 비상열쇠는 담당 무대감독을 통하여 이용할 수 있음.

분장실 (DRESS ROOMS)

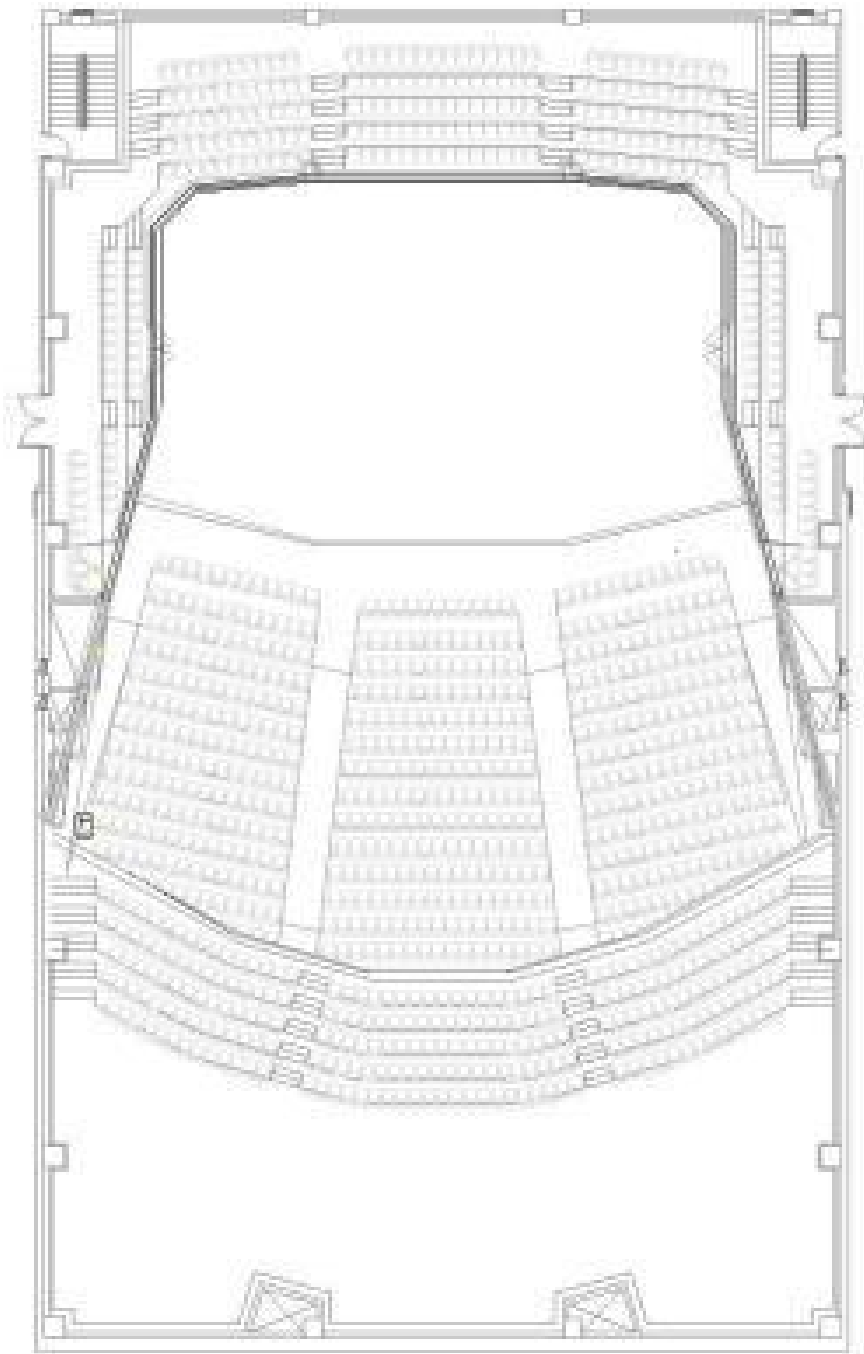
층별 분장실 평면도는 뒤편에 첨부되어 있음. 이 도면의 축척은 맞지 않는 것이므로 참조만 가능함. 분장실은 무대 층에 5개의 분장실이 있고 이 중 3개는 소분장실로 지휘자, 악장, 협연자 등의 분장실로 사용이 가능함. 또 다른 2개의 분장실은 중분장실로서 오케스트라 남, 여로 각각 나누어 사용이 가능함. 무대 층의 모든 분장실에는 화장실이 개별적으로 있음.

지하층에는 2개의 대분장실이 있음. 이곳에는 별도의 화장실은 없고 세면대만 설치되어 있음.

휴게실 (GREEN ROOM)

휴게실은 지하층 분장실 앞에 1개 있음.

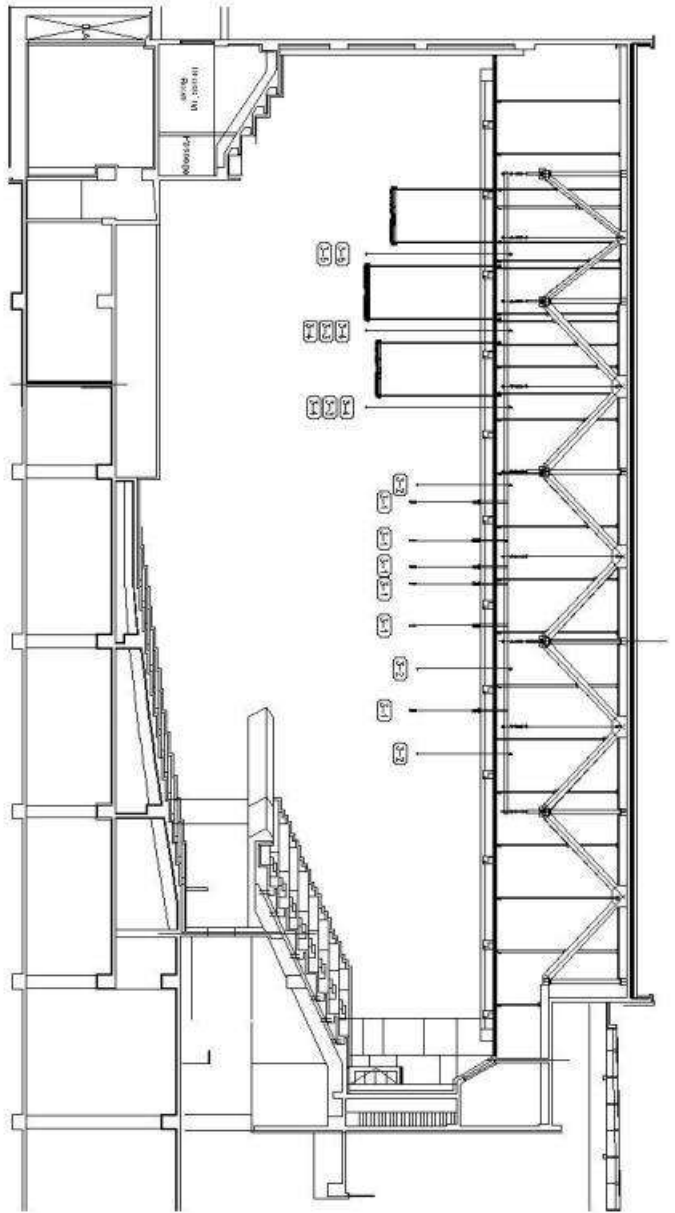
극장 건물은 금연 건물이므로 전구역이 금연구역임.



이람음악당 평면도

이람음악당 2층 및 3층 배치도
 1층 : 031-740-0000 2층 : 031-740-0001

SCALE	100 :: 1
폭(E1)	21,500 mm
깊이(D1)	13,600 mm



SPECIFICATION

NO.	DESCRIPTION	DIMENSION	QTY	UNIT	SPRD	CONCOT	ROOF SIZE	WAGHLE THE	REMARK
S-1	TRUSS FRAME HEFT	SPRINT	3	NO. 4.100 X 8"	UP - DN : 1-1/4" / 3"	15000	48 X 3"	WAGH THE (SOUND)	
S-2	COVERED SLATING BAR (A TYPE)	78.000L	1	NO. 4.100 X 8"	UP - DN : 1/2" / 3"	10000	48 X 3"	WAGH THE (SOUND)	
S-3	COVERED SLATING BAR (B TYPE)	0.200L	2	NO. 2.200 X 8"	UP - DN : 1/2" / 3"	5000	48 X 3"	WAGH THE (SOUND)	
S-4	COVERED SLATING BAR (C TYPE)	5.200L	4	NO. 2.200 X 8"	UP - DN : 1/2" / 3"	5000	48 X 3"	WAGH THE (SOUND)	
S-5	COVERED SLATING BAR (D TYPE)	8.700L	2	NO. 2.200 X 8"	UP - DN : 1/2" / 3"	5000	48 X 3"	WAGH THE (SOUND)	
S-6	DRG BOX		1						

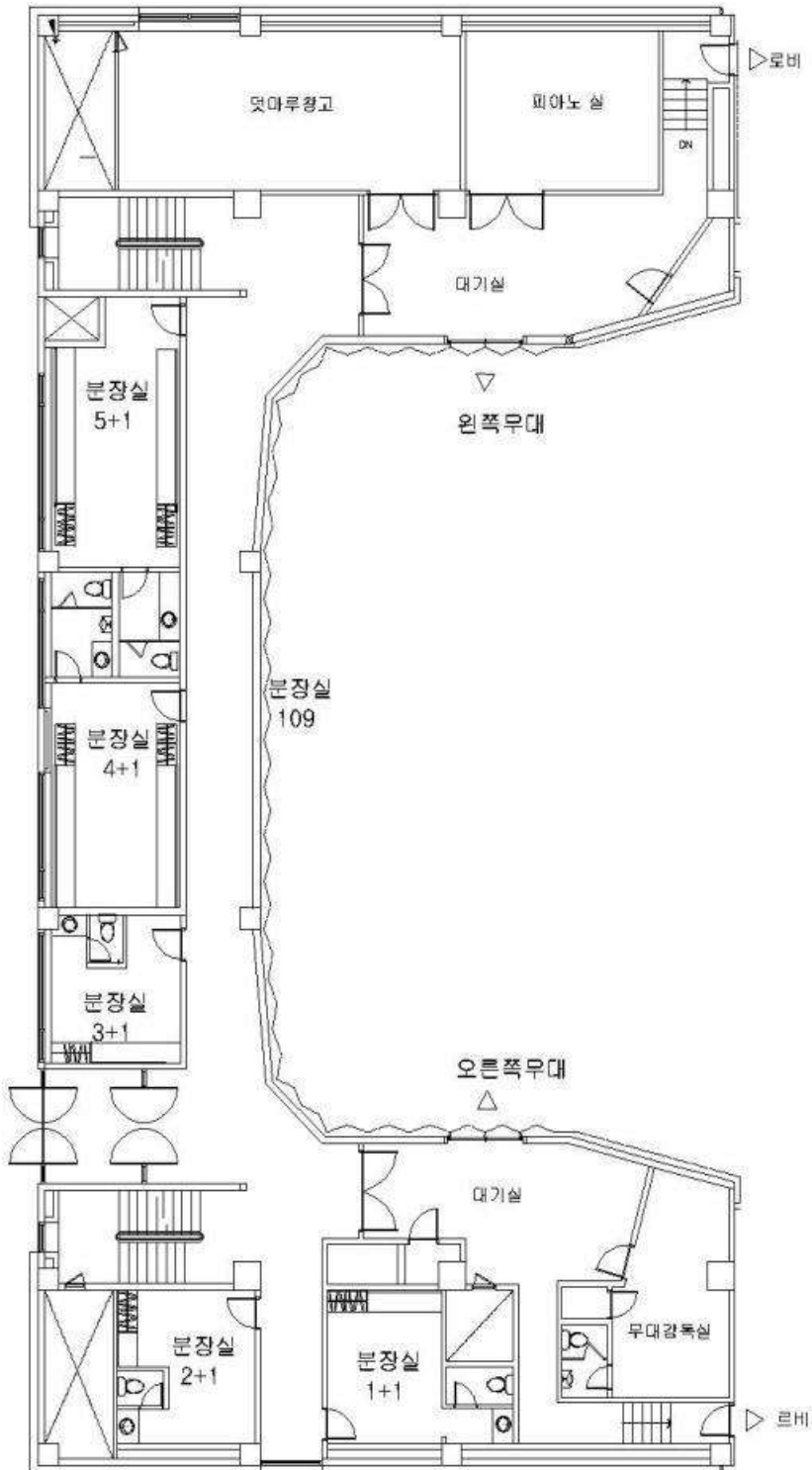
아름다운 악당 디자인도

410-101 7기타 2기타 실내악기 전용 공연장
 TEL. 031-940-0020 FAX 031-940-0068

STAGE SIZE			
WIDTH	21,500 mm	DEPTH	13,000 mm
HEIGHT	13,000 mm	Wall Slope	248.85 m ³

음악당

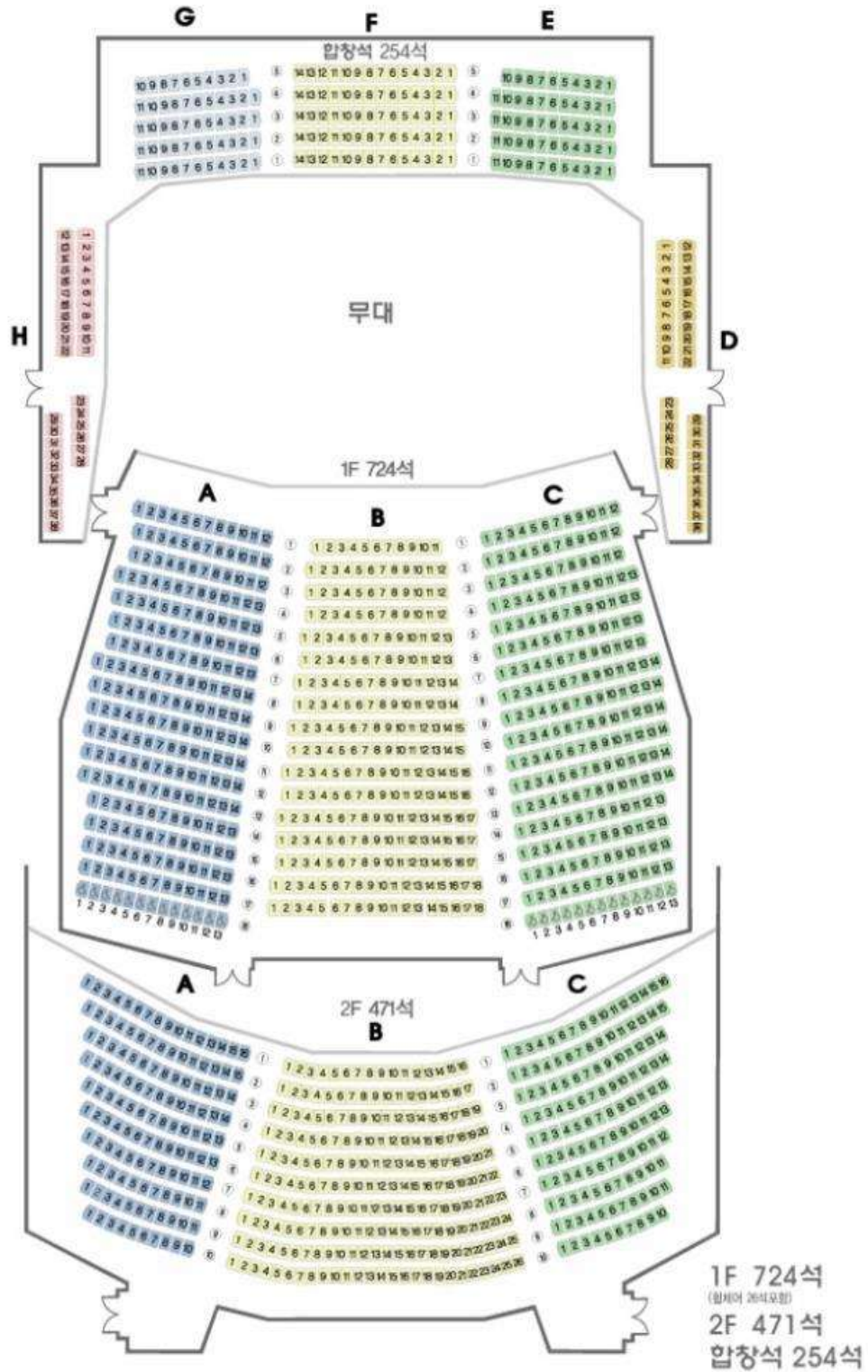
1층 분장실 배치도



음악당 지하 1층 분장실 배치도



아람음악당 1,449석



새라새극장 기술자료

객석수 (SEATING CAPACITY)

1층 고정석	: 76석
1층 이동석	: 148석
2층 고정석	: 76석
총 객석수	: 300석

반입구 (LOAD-IN AREA)

반입구는 극장 지하 1층에 위치하고 있으며 11t 화물차로 장비반입이 가능함(탑차는 5톤까지 가능). 장치 반입장 차량 진입문 크기는 6.2m(W) x 3.6m(H)임. 장치 하역장 높이는 0.9m 높이임. 장치 하역장에서 무대까지 5t 용량의 화물 엘리베이터를[3.1m(W) x 3m(H) x 4.4m(D)] 이용하여 무대로 장치를 반입할 수 있음.

무대치수 (STAGE DIMENSIONS)

PROSCENIUM

프로시니엄 폭	11.9m
프로시니엄 높이	6m

무대 (STAGE)

무대 깊이	12.9m	(후 무대 벽에서 본 무대 앞선까지)
	11.3m	(후 무대 벽에서 막선까지)
	1.6m	(본 무대 앞선에서 막선까지)
	10.7m	(막선에서 마지막 BATTEN 까지)

무대 폭	21m
------	-----

주 무대 크기	21.3m(W) x 11.7m(D) / 약 75평
---------	-----------------------------

측면 무대 (WINGS)

상수 프로시니엄에서 상수 무대벽면	4.7m
하수 프로시니엄에서 하수 무대벽면	4.3m

무대 천정 (GRID)

무대에서 그리드까지 높이	7.7m
장치봉 상한고	7.0m
객석바닥에서 그리드까지 높이	7.6m
객석바닥에서 그리드 CATWALK 까지 높이	6.6m

객석 (AUDITORIUM)

막 선에서 2층 객석 갤러리 레일	14.3m
막 선에서 객석 뒤 벽면	16.4m

리프트 (LIFT)

프로시니엄을 기준으로 객석부분에 총 16대의 리프트가 있음 주 용도는 무대와 객석을 가변으로 사용하기 위한 장치임. 이 16대의 리프트는 무대 높이에서 2m까지 하강할 수 있음. 연출의도에 따라 객석이 무대로 변형될 수 있음. 좌석은 고정형과 이동형으로 구분되어 있어 이용형태에 맞게 조정 가능함.

장치 | (CARPENTRY)

무대 횡단로 (CROSSOVER)

주 무대 위에서는 마지막 장치봉(BLACK HORIZONTAL CURTAIN) 뒷면 영역과 측면 동서막으로 차단된 뒷부분을 이용하여 상, 하수 무대를 횡단할 수 있음. 단 이 장치봉은 고정형태로 전환되지 않음. 동서막 걸이대는 2열 평행으로 배치되어 2개의 가림막 사이로 출연자가 등퇴장할 수 있음.

무대 마루 (STAGE FLOOR)

압축 건조 너도밤나무 플로어링(SYLVAKET OILED)으로 색상은 브라운색이고 압축 강도는 26Kg/Cm² 임.

막 (SOFT GOOD INVENTORY)

하우스 커튼 (들막 / BRAIL CURTAIN)

흑색 벨벳 소재로서 크기가 14.3m(L) x 7.2m(H) 이고 주름 커튼으로 하단에서부터 접혀 올라가는 방식으로 작동됨.

머리막 (BORDERS)

(0)

다리막 (LEGS)

- (1) 검정색 벨벳 16.5m(L) x 7m(H) 전동식(Draw Curtain-고정)
- (1) 검정색 벨벳 15m(L) x 6.5m(H) 수동식(Draw Curtain-고정)
- (4) 검정색 벨벳 2.8m(L) x 7m(H) 이동식
- (4) 검정색 벨벳 8m(L) x 7m(H) 고정형 동서막

배경막 (BACKDROP)

- (1) 흑막 18m(L) x 7m(H)
- (1) 백막 18m(L) x 7m(H)

영사막 (SCREENS)

- (1) 백색 롤스크린(ROLL SCREEN) 6m(L) x 7m(H)

장치걸이 시스템 (STAGE RIGGING SYSTEM)

장치걸이대 (SET BATTEN)

총 8개의 장치걸이대가 있고 하중은 350Kg임.

- (5) FLY SET BATTEN No.5~8(무대) 14m(L)
- (3) FLY SET BATTEN No.1~3(객석) 9m(L)
- (1) 백색 롤스크린(ROLL SCREEN) 6m(L) x 7m(H)

트랙 포인트 윈치 (TRACK POINT WINCH)

총 35개의 트랙 포인트가 있고 각 하중은 100Kg

- (20) 1열 당 4포인트(5트랙-객석)
- (15) 1열 당 5포인트(3트랙-무대)

원 포인트 윈치 (ONE POINT WINCH)

프로시니엄 앞열에 설치되어 있음

- (4) 총 4개가 있으며 하중은 100Kg

음향 (SOUND)

전원 (POWER)

음향 단독전원 3상 4선식 150A 용량의 메인 전원 설비가 되어 있고 외부장비 반입 등 무대장비 운용을 위한 3상 75A 용량의 전원 분전반이 설비 되어 있음.

컨트롤 콘솔 시스템 (CONTROL CONSOL SYSTEM)

Control room (1) SD 9 DIGICO

메인 스피커 시스템 (MAIN SPEAKER SYSTEM)

프로시니엄 무대 및 원형무대 사용 시에도 스피커 구성을 무대의 성격에 맞게 탄력적으로 운용 할 수 있도록 되어있음

Main Left, Right 1F	(4)	L-Acoustics ARCS
Main Left, Right 2F	(2)	JBL AM4200
Main Left, Right 2F Low	(2)	JBL AL6115
Main Center	(2)	JBL AM4215
Sub Woofer	(2)	Funktion-one F218
Main Amplifier	(1)	Crown MA-602
	(3)	Crown MA-1202
	(1)	Crown MA-5002 VZ
	(1)	L-Acoustics LA4
Speaker controller	(1)	Dolby LAKE Countour

모니터 스피커 시스템 (MONITOR SPEAKER SYSTEM)

시스템의 이동이 가능하도록 구성하여 장비의 추가 및 타 공간에 이동설치 시에도 호환이 됨.

Monitor Speaker	(4)	L-Acoustics MTD112b
Speaker Controller	(1)	BSS Soundweb9088ii
Monitor Amplifier	(2)	Crown MA2402

재생 및 녹음 시스템 (PLAYER & RECORDER SYSTEM)

CD Player	(1)	DENNON DN-D4500
CD Recorder	(1)	TASCAM CD-RW2000V3
MD Player & Recorder	(2)	DAW(MADI)

무선 마이크 시스템 (WIRELESS MICROPHONE SYSTEM)

Receiver	(4)	Sennheiser EM3032 8ch
Beltpack Transmitter	(8)	SK3032
Handheld Transmitter	(4)	SKM3072

마이크 류 (MICROPHONES)

Dynamic Microphone	(2)	Shure Beta56
	(2)	Shure Beta57
	(3)	Shure Beta58
Condenser Microphone	(3)	AKG C480(Mic Pre)
	(3)	AKG CK61(Capsule)
Boundary Microphone	(2)	AKG C562BL
Line Input D.I Box	(3)	BSS AR133

무대 연락 설비 (INTERCOM SYSTEM)

유선 인터콤	(6)	Clear Com
--------	-----	-----------

전면 영상 시스템

(1)	LCD Projector	6000 Ansi
-----	---------------	-----------

CCD 카메라 시스템

(1)	Center Camera	AW- HE130W (full HD)
(1)	Side Camera	3CCD HDR-FX1(HD급)

조명 (LIGHTING)

전원 (POWER)

조명 단독전원 3상 4선식 500A 용량의 주전원이 설비 되어 있고 외부장비 반입 등 무대장비 운용을 위한 50A(3상4선) 용량의 전원 분전반이 무대 상, 하수에 하나씩 설비(총2곳)되어 있음.

디머 (DIMMERS)

총316디머 (ADB)

하우스(Front Of House) : 156회로 / 5Kw

무대(On Stage) : 160회로 / 5Kw

컨트롤 콘솔 (CONTROL CONSOL)

(2) ADB : PHOENIX - 5 (1024채널),

(1) MA LIGHT : Grand MA Ultra Light (1024채널)

조명 걸이대 (LIGHT BATTEN)

(3) 캐트워크(22 - 44회로)

(3) 브릿지(22 - 44회로)

유압 사다리 (LADDERS)

(1) XLT - C.A.T23 Lift 7m(23피트)

라이트 목록 (LIGHTING INSTRUMENT INVENTORY)

ELLIPSOIDAL SPOT LIGHTS

(14) Source Four 19° 750W

(42) Source Four 26° 750W

(38) Source Four 36° 750W

(14) Source Four 50° 750W

FOLLOW SPOT LIGHTS

(2) XENON UFS 1000A 1KW

FRESNEL SPOT LIGHTS

(56) MARUMO (8") 1.5KW

PAR LIGHT

(52) KUPO PAR64 MFL 220V - 1KW

(32) KUPO PAR46 19SET 28V - 250W

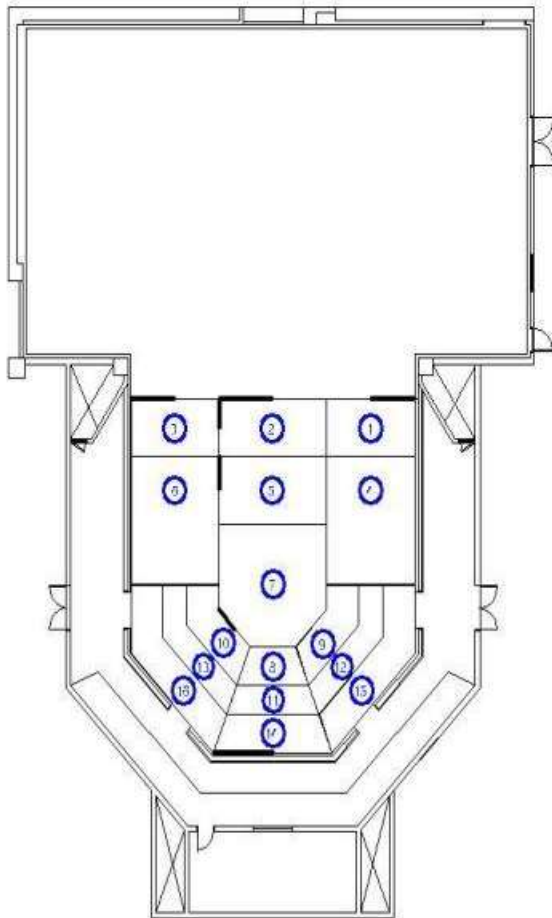
분장실 (DRESS ROOM)

열쇠 (KEYS)

모든 분장실 잠금장치는 디지털 도어락으로 되어있음.
비상 열쇠는 담당 무대감독을 통하여 이용할 수 있음.

방 (ROOMS)

층별 분장실 평면도는 뒷장에 첨부되어 있음. 이 도면의 축척은 맞지 않는 것이므로 참조만 가능함.
분장실은 무대원쪽에 중분장실 1개와 소분장실 2개가 있음. 모든 분장실에는 세면대와 화장실이 설비되어 있음. 샤워실은 중분장실 1개에만 설비되어 있음. 극장 건물은 금연 건물이므로 전구역이 금연구역임.

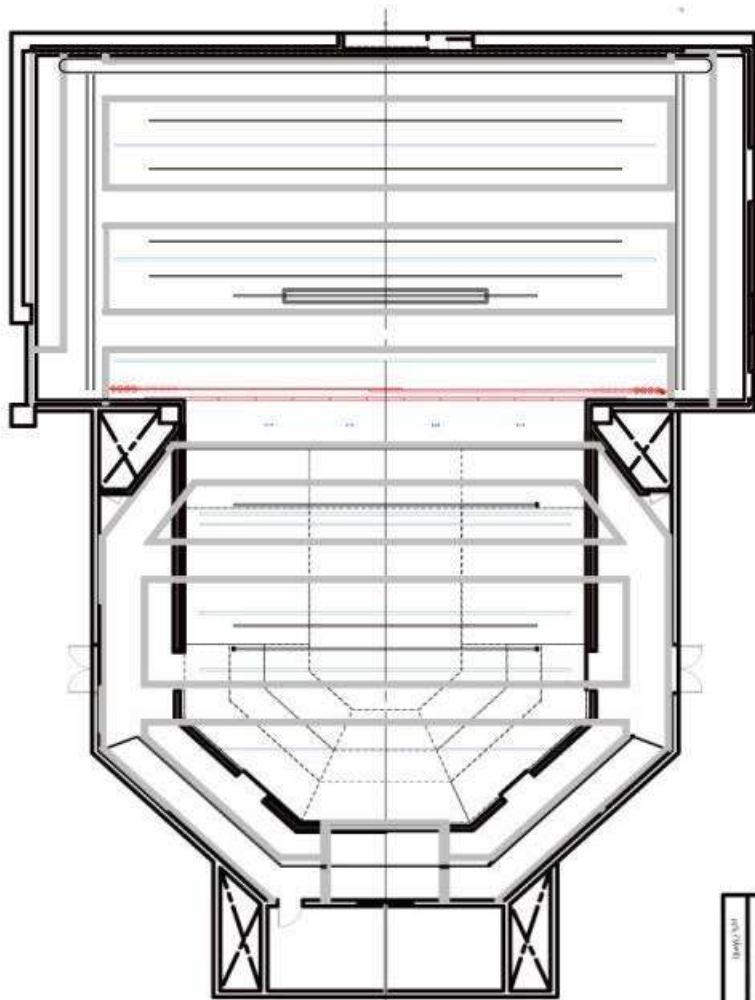


NO	0130017101	020451015	수량	SPCD	크기(mm)	비고
1	10.1 STAGE LIGHT	3890. x 1990H	1	2	100	37... 300H
2	10.2 STAGE LIGHT	4309. x 1990H	1	2	100	
3	10.3 STAGE LIGHT	3890. x 1990H	1	2	100	
4	10.4 STAGE LIGHT	3890. x 1529H	1	2	100	
5	10.5 STAGE LIGHT	4309. x 2790H	1	2	100	
6	10.6 STAGE LIGHT	3890. x 1529H	1	2	100	
7	10.7 STAGE LIGHT	4309. x 1299H	1	2	100	
8	10.8 STAGE LIGHT	3027. x 1330H	1	2	100	
9	10.9 STAGE LIGHT	4084. x 1330H	1	2	100	
10	10.10 STAGE LIGHT	4084. x 1330H	1	2	100	
11	10.11 STAGE LIGHT	3872. x 1010H	1	2	100	
12	10.12 STAGE LIGHT	5270. x 1010H	1	2	100	
13	10.13 STAGE LIGHT	5270. x 1010H	1	2	100	
14	10.14 STAGE LIGHT	4982. x 1330H	1	2	100	
15	10.15 STAGE LIGHT	6799. x 1330H	1	2	100	
16	10.16 STAGE LIGHT	6799. x 1330H	1	2	100	

새라새 극장 평면도

410-101 경기도 고양시 일산동구 마두동 816번지
 TEL 031-960-0020, FAX 031-960-0068

STAGE SIZE			
WIDTH	11,900 mm	DEPTH	12,900 mm
HEIGHT	6,000 mm		



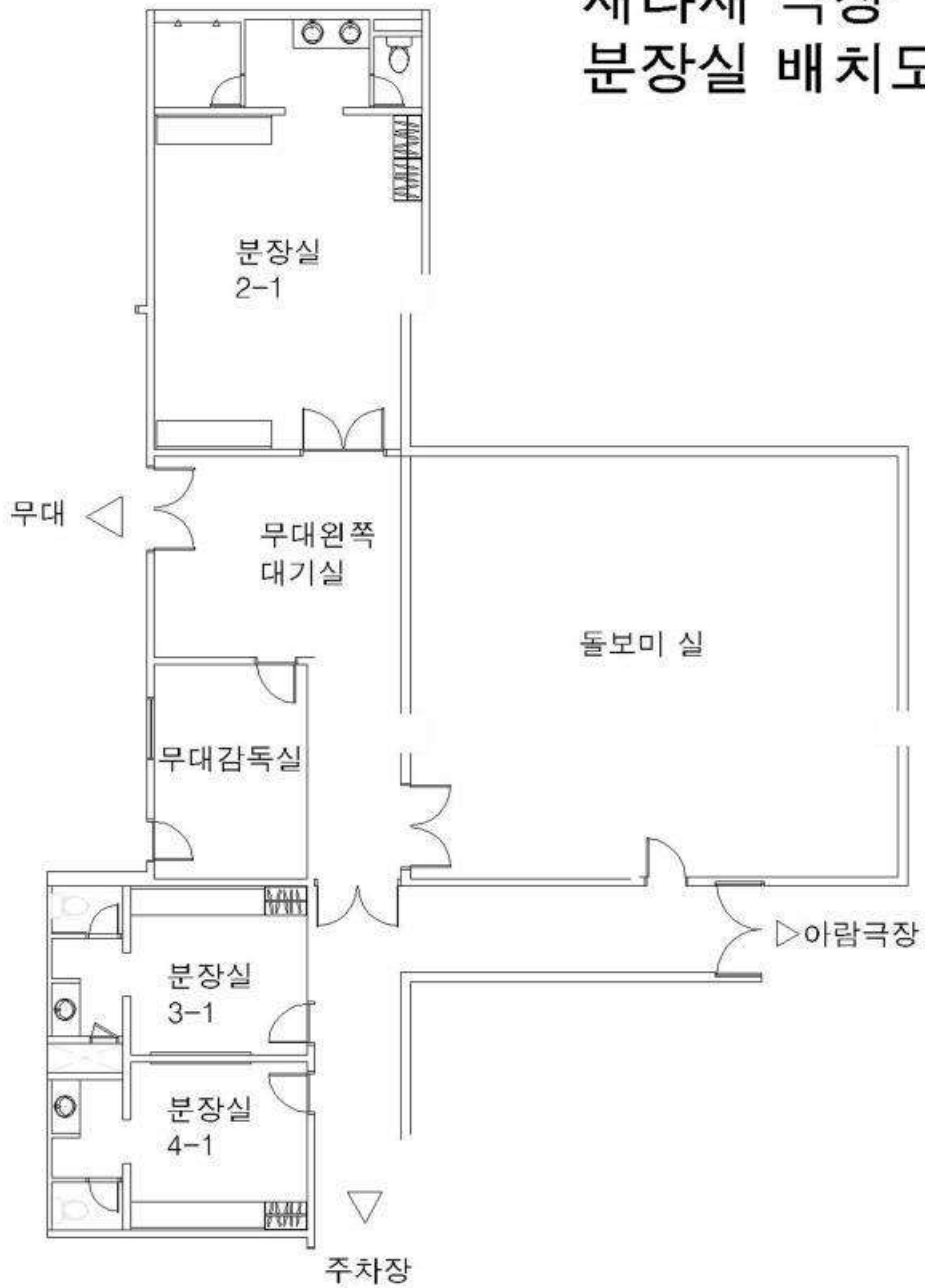
- BACKDROP B/W (SLIDE)
- SET No. 8
- TRACK POINT HOIST (No. 36-40)
- SET No. 7
- SET No. 6
- TRACK POINT HOIST (No. 31-35)
- SET No. 5
- SET No. 4 (SCREEN)
- TRACK POINT HOIST (No. 26-30)
- DRAW CURTAIN
- HOUSE CURTAIN (BRAIL COURTAIN)
- ONE POINT HOIST (No. 21-24)
- SET No. 3
- TRACK POINT HOIST (No. 17-20)
- TRACK POINT HOIST (No. 13-16)
- TRACK POINT HOIST (No. 9-12)
- SET No. 2
- SET No. 1
- TRACK POINT HOIST (No. 5-8)
- TRACK POINT HOIST (No. 1-4)

SPECIFICATION				
DESCRIPTION	QUANTITY	UNIT	REMARKS	REVISION
TRACKPOINT HOIST (1-4)	4	PC	1. 201.1.14	1
TRACKPOINT HOIST (5-8)	4	PC	1. 201.1.14	1
TRACKPOINT HOIST (9-12)	4	PC	1. 201.1.14	1
TRACKPOINT HOIST (13-16)	4	PC	1. 201.1.14	1
TRACKPOINT HOIST (17-20)	4	PC	1. 201.1.14	1
TRACKPOINT HOIST (21-24)	4	PC	1. 201.1.14	1
TRACKPOINT HOIST (26-30)	5	PC	1. 201.1.14	1
TRACKPOINT HOIST (31-35)	5	PC	1. 201.1.14	1
TRACKPOINT HOIST (36-40)	4	PC	1. 201.1.14	1
SCREEN	1	PC	1. 201.1.14	1
HOUSE CURTAIN (BRAIL COURTAIN)	1	PC	1. 201.1.14	1
DRAW CURTAIN	1	PC	1. 201.1.14	1
BACKDROP B/W (SLIDE)	1	PC	1. 201.1.14	1
SET NO. 1	1	PC	1. 201.1.14	1
SET NO. 2	1	PC	1. 201.1.14	1
SET NO. 3	1	PC	1. 201.1.14	1
SET NO. 4 (SCREEN)	1	PC	1. 201.1.14	1
SET NO. 5	1	PC	1. 201.1.14	1
SET NO. 6	1	PC	1. 201.1.14	1
SET NO. 7	1	PC	1. 201.1.14	1
SET NO. 8	1	PC	1. 201.1.14	1

TITLE		SCALE	A3(200-1) A4(100-1)
DATE		WIDTH	11,900 mm
PRODUCTION		HEIGHT	8,000 mm
OTHER		DEPTH	12,900 mm

새라세크 장 평면도
 410-812 321도 2024년 11월 15일
 TEL: 031-960-0300 FAX: 031-960-0008

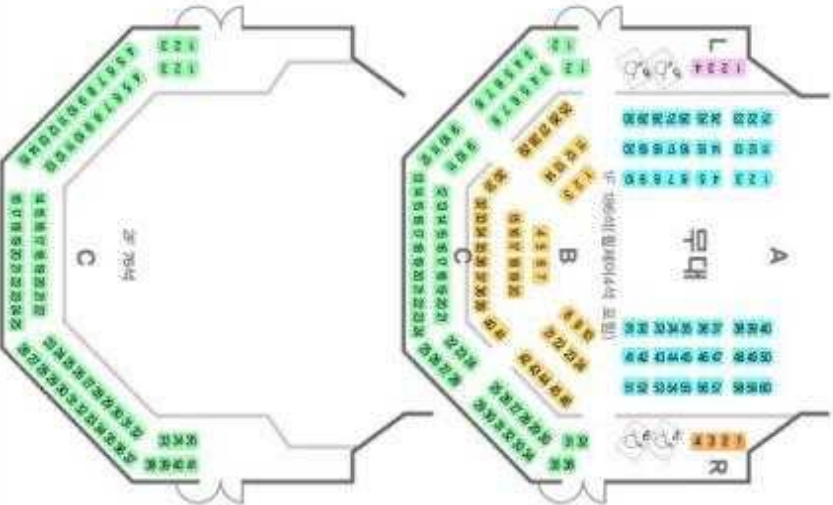
새라새 극장 분장실 배치도



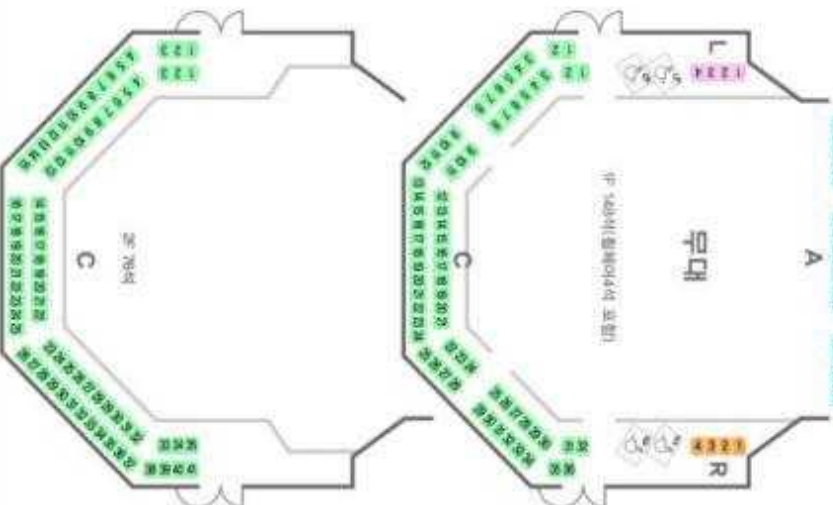
세라세극장



돌출무대 252석(합체이석 포함)
(T-mode)



원형무대 224석(합체이석 포함)
(Circus mode)



액자무대 304석(합체이석 포함)
(Proscenium mode)

